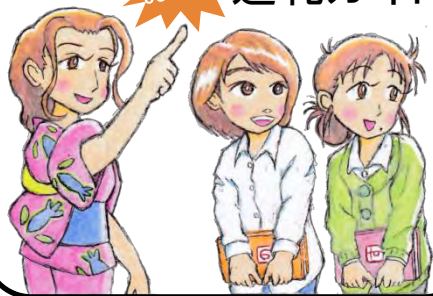


『この世界の片隅に』

お手製 巡礼ガイド



「三ツ蔵」への行き方



すずさんが前を横切ってお出かけるシーンが印象的だった、「三ツ蔵」こと旧澤原家住宅。北條家のある北面の高台と、呉の中心市街をむすぶ山裾に残る、江戸時代後期の重要文化財です。海側の近代的な街並みよりもずっと古い、昔ながらの呉の姿を今に伝えます。

辰川線

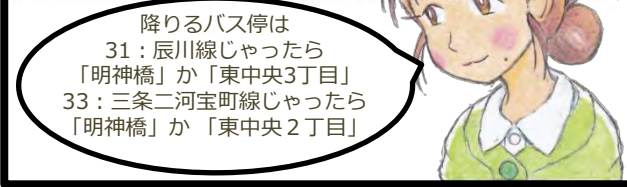
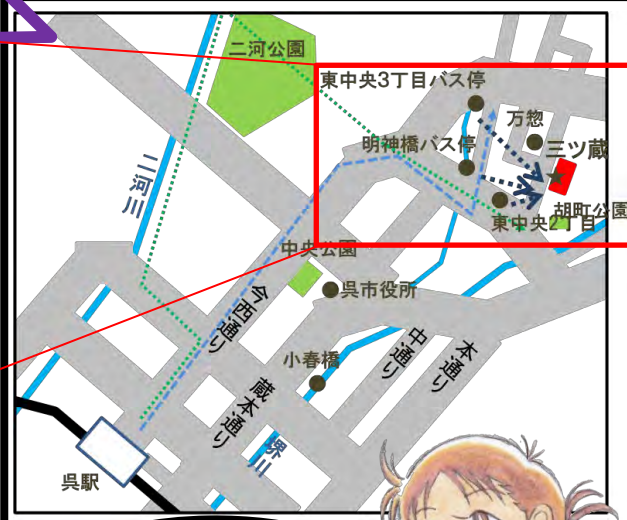
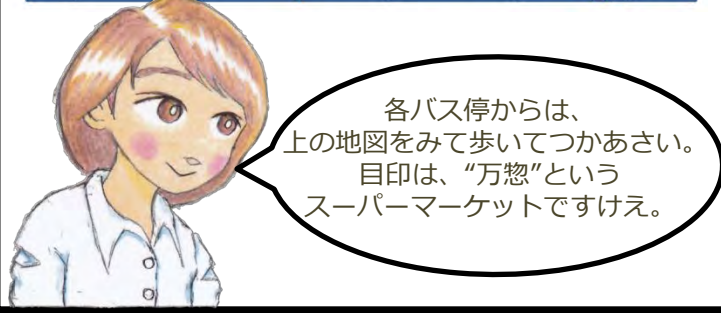
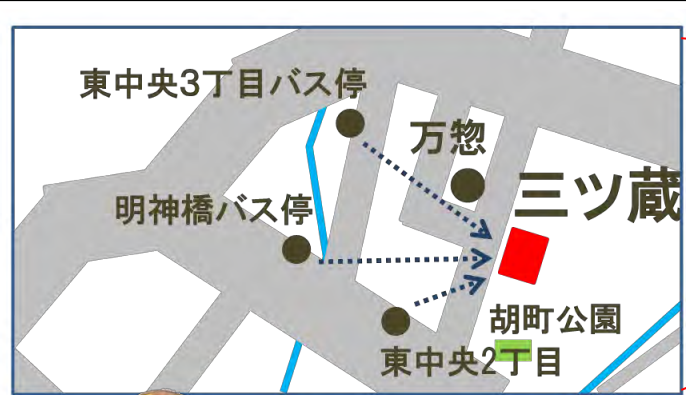
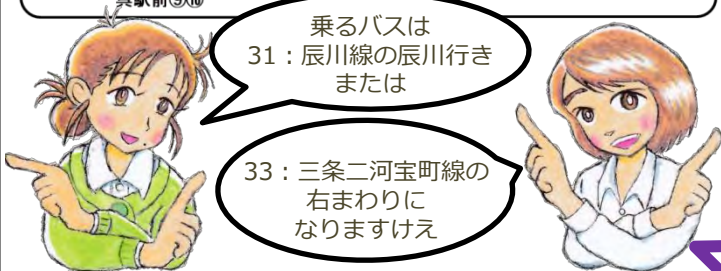
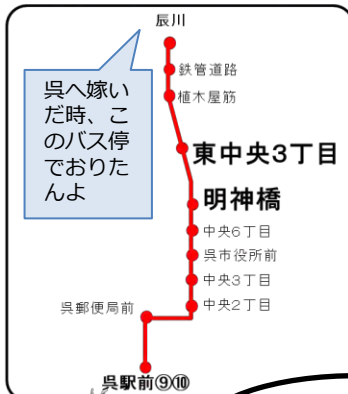
31 呉駅前～呉市役所前～辰川

31-1 呉駅前→呉市役所前→辰川

三条二河宝町線

33 右まわり・左まわり

33-2 三条二河宝町線(右まわり)



※バス停・路線図は、2021年12月現在の情報をもとにしています

ありゃ～、
どこに行くんね？



ねえねえ、
どこに行くん？